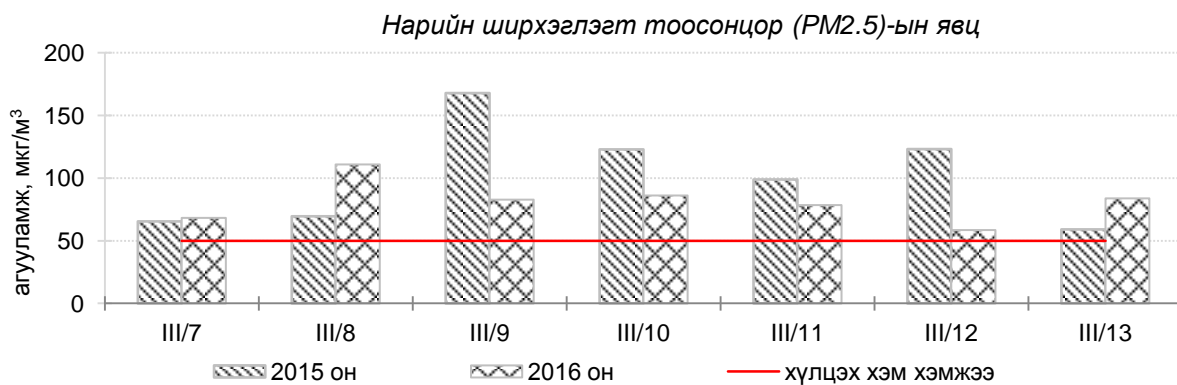
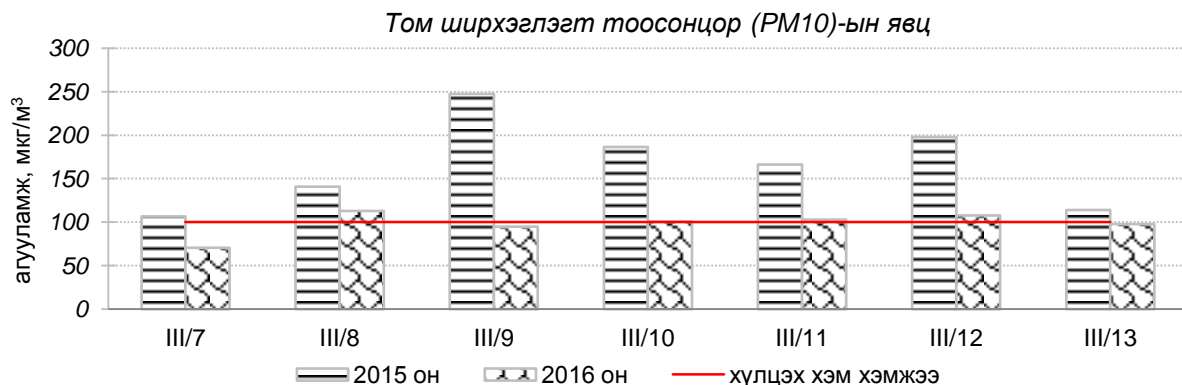
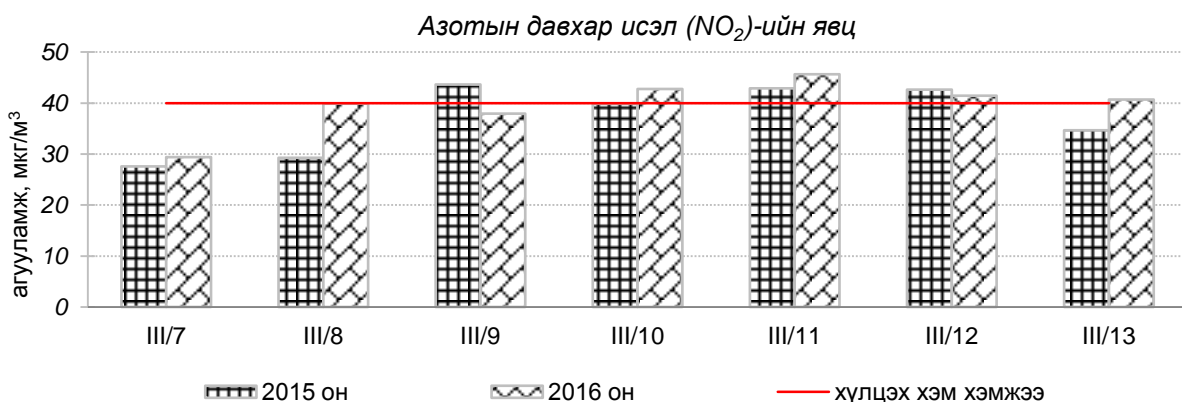
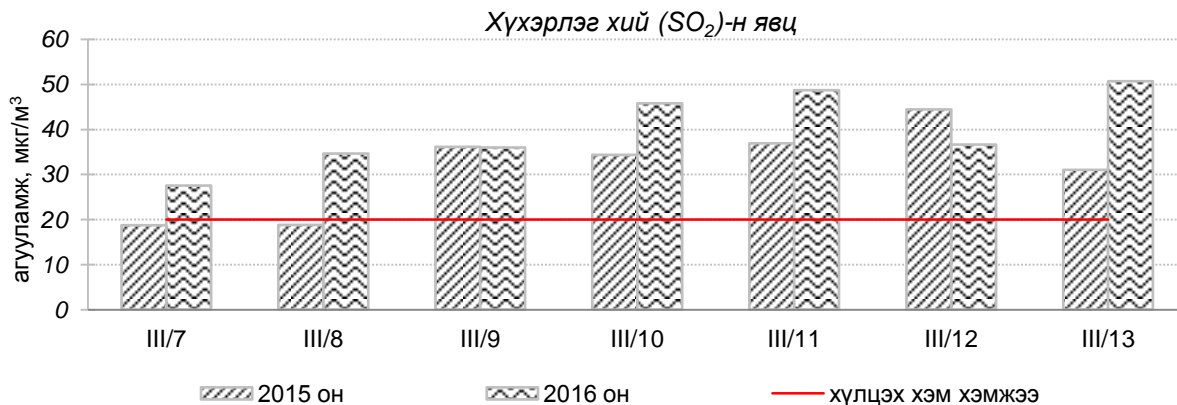


Улаанбаатар хотын өнгөрсөн 7 хоногийн агаарын чанарын төлөв
/2016 оны 3-р сарын 7-оос 13-ны өдөр/

Улаанбаатар хотын агаарт түгээмэл бохирдуулах бодис хүхэрлэг хий /SO₂/, азотын давхар исэл /NO₂/, тоосонцор /PM₁₀, PM_{2.5}/, нүүрстөрөгчийн дутуу исэл /CO/, озон /O₃/ -ы агууламжийг тодорхойллоо.



Улаанбаатар хотын өнгөрсөн 7 хоногийн агаарын чанар
/2015 оны мөн үетэй харьцуулснаар/

№	Бохирдуулах бодисын нэр	MNS 4585:2007	7 хоногийн дундаж агууламж, мкг/м ³		Хоногийн дунджийн хамгийн их, мкг/м ³		Стандартаас давсан тохиолдлын тоо хувиар		Стандартаас давсан, хамгийн их агууламж илэрсэн харуул
		Хүлцэх хэм хэмжээ мкг/м ³	2015он	2016он	2015он	2016он	2015он	2016он	
1	Хүхэрлэг хий, SO ₂	20	32	41 ↑	126	123	56%	72% ↑	3-р сарын 13-нд Зурагт орчим АЧС-аас 6.1 дахин их
2	Азотын давхар исэл, NO ₂	40	37	39 ↔	80	81	41%	42% ↔	3-р сарын 10-нд Баруун 4 зам орчим АЧС-аас 2 дахин их
3	Тоосонцор, PM10	100	166	98 ↓	621	368	63%	41% ↓	3-р сарын 12-нд 100 айл орчим АЧС-аас 3.7 дахин их
4	Тоосонцор, PM2.5	50	97	77 ↓	353	148	76%	85% ↑	3-р сарын 9-нд Толгойт орчим АЧС-аас 2.9 дахин их
5	Нүүрстөрөгчийн дутуу исэл, CO	10000	1318	1056 ↓	9471	4543	0%	0% ↔	Давсан тохиолдол байхгүй
6	Озон O ₃	100	35	36 ↔	69	78	0%	0% ↔	Давсан тохиолдол байхгүй

* ↓ бага; ↑ их; ↔ ойролцоо түвшинд /±5%/.

Өнгөрсөн 7 хоногийн агаарын чанарын хяналт шинжилгээний дүнгээр Улаанбаатар хотын гэр хороолол болон төв автозамтай ойр цэгүүдэд агаар “Дунд зэргийн” болон “Их” бохирдолтой байна. Бусад хэсэгт агаар “Бага” зэргийн бохирдолтой болон “Хэвийн” түвшинд байлаа.

	Гэр хороолол орчим				Орон сууцны хороолол	Автозам орчим		Үйлдвэрийн болон алслагдмал бүс		
	100 айл	Толгойт	Нисэх	Зурагт	13-р хороолол	Баруун 4 зам	Амгалан	Цахилгаан станц	Мишээл	Ургамал
2016.03.07	SO ₂	SO ₂		PM2.5, SO ₂	NO ₂	NO ₂	SO ₂			
2016.03.08	PM10, NO ₂ , SO ₂	PM2.5, SO ₂	PM2.5	SO ₂	PM10, PM2.5, NO ₂ , SO ₂	PM10, PM2.5, NO ₂ , SO ₂	SO ₂			
2016.03.09	PM10, NO ₂ , SO ₂	PM2.5, SO ₂	PM2.5	SO ₂	PM2.5, NO ₂ , SO ₂	PM10, PM2.5, NO ₂ , SO ₂	SO ₂			
2016.03.10	SO ₂	SO ₂	PM2.5	SO ₂	PM2.5, NO ₂ , SO ₂	PM10, NO ₂ , SO ₂	SO ₂			
2016.03.11	SO ₂	SO ₂	PM2.5	SO ₂	PM10, PM2.5, NO ₂ , SO ₂	PM10, PM2.5, NO ₂ , SO ₂	SO ₂	SO ₂		
2016.03.12	PM10, SO ₂	SO ₂		SO ₂	PM10, NO ₂ , SO ₂	NO ₂ , SO ₂	SO ₂			
2016.03.13	PM10, NO ₂ , SO ₂	SO ₂	PM2.5	SO ₂	PM2.5, NO ₂ , SO ₂	PM10, PM2.5, NO ₂ , SO ₂	SO ₂	SO ₂		NO ₂

Индексийн тоон үзүүлэлт	Агаарын чанар
0-50	Цэвэр
51-100	Хэвийн
101-250	Бага зэргийн бохирдолтой
251-400	Дунд зэргийн бохирдолтой
401-500	Их бохирдолтой
500<	Маш их бохирдолтой

Хамгийн их агууламжтай бохирдуулах бодис: SO₂-хүхэрлэг хий, PM10, PM2.5-тоосонцор.